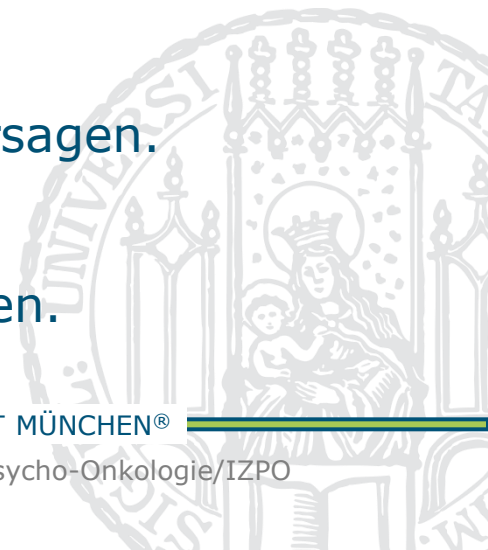


Angehörige...

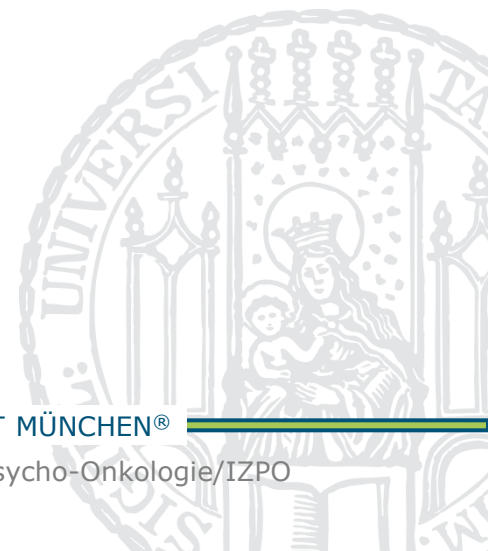
- ...können eine wichtige Unterstützung des Patienten sein.
- ...sind auch Mitbetroffene.
- ...haben eigene Sorgen und Bedürfnisse.
- ... müssen sich aufteilen zwischen gesunden und kranken Familienmitgliedern und dem Alltagsleben.
- ...haben häufig Angst vor Überforderung und Versagen.
- ...stoßen manchmal an die Grenzen des Machbaren.



Konfrontation mit der Diagnose Krebs



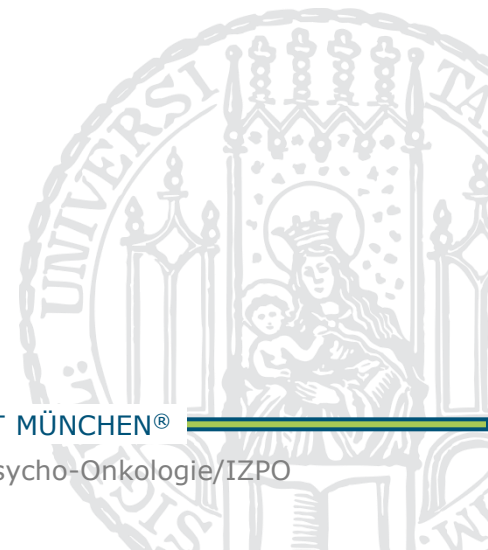
Eine Krebserkrankung
bedeutet Stress und Veränderung
für die ganze Familie!





Krankheit betrifft die ganze Familie

- In was für einem Familientyp lebt der Erkrankte?

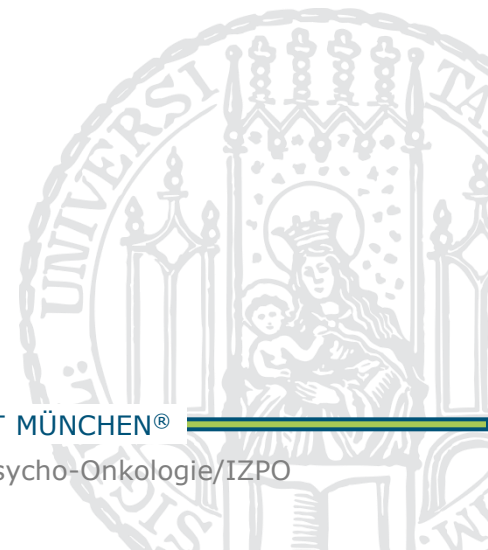


Funktionale vs. nichtfunktionale Familientypen



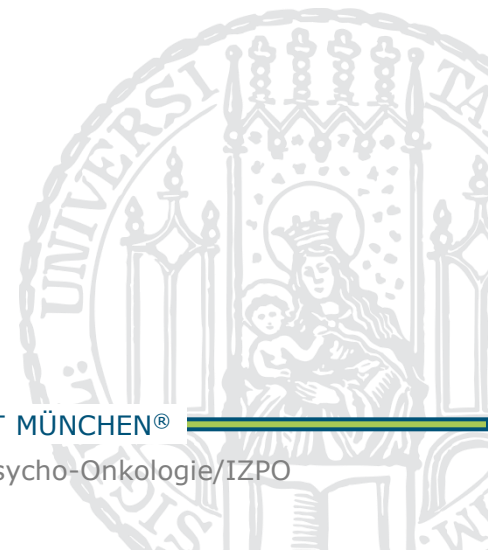
Krankheit betrifft die ganze Familie

- In was für einem Familientyp lebt der Erkrankte?
- Wer sind die wirklich nahestehenden Angehörigen?



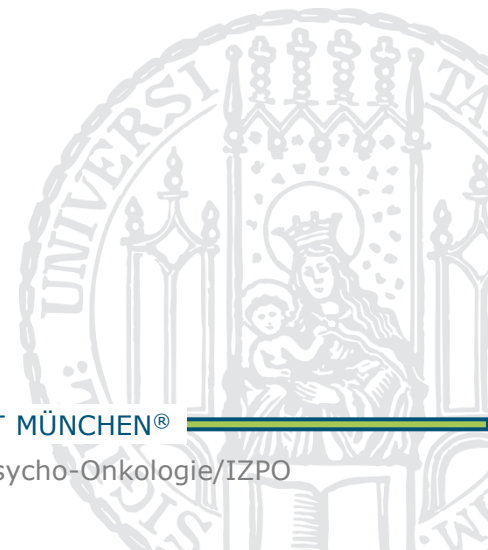
Krankheit betrifft die ganze Familie

- In was für einem Familientyp lebt der Erkrankte?
- Wer sind die wirklich nahestehenden Angehörigen?
- Welche familiären Konflikte sind auch in der aktuellen Situation belastend?



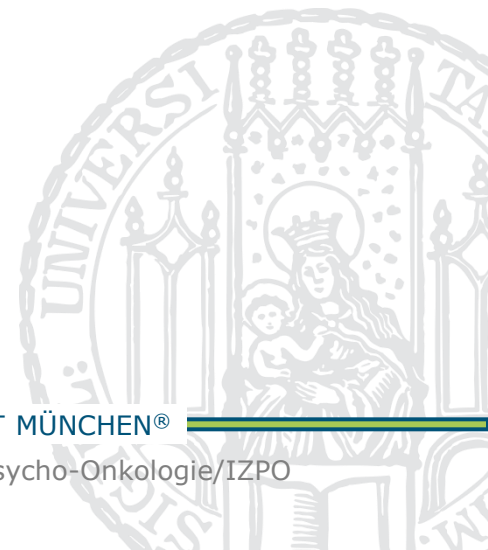
Krankheit betrifft die ganze Familie

- In was für einem Familientyp lebt der Patient?
- Wer sind die wirklich nahestehenden Angehörigen?
- Welche familiären Konflikte sind auch in der aktuellen Situation belastend?
- **Wer ist hilfreich, wer kann unterstützen?**



Krankheit betrifft die ganze Familie

- In was für einem Familientyp lebt der Patient?
- Wer sind die wirklich nahestehenden Angehörigen?
- Welche familiären Konflikte sind auch in der aktuellen Situation belastend?
- Wer ist hilfreich, wer kann unterstützen?
- **Wer ist selber hilfsbedürftig?**



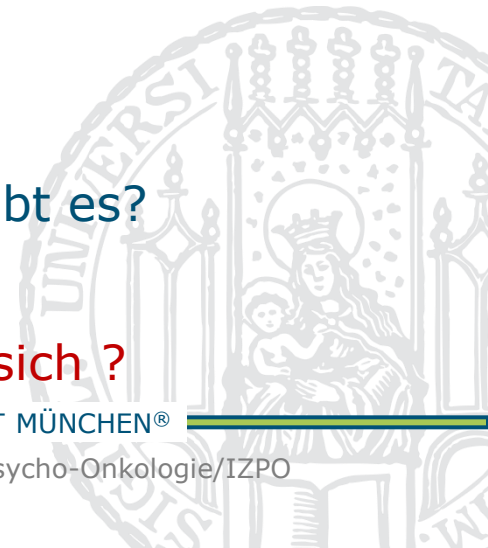
Krankheit betrifft die ganze Familie

- In was für einem Familientyp lebt der Patient?
- Wer sind die wirklich nahestehenden Angehörigen?
- Welche familiären Konflikte sind auch in der aktuellen Situation belastend?
- Wer ist hilfreich, wer kann unterstützen?
- Wer ist selber hilfsbedürftig?
- Welche transgenerationalen Belastungserfahrungen gibt es?



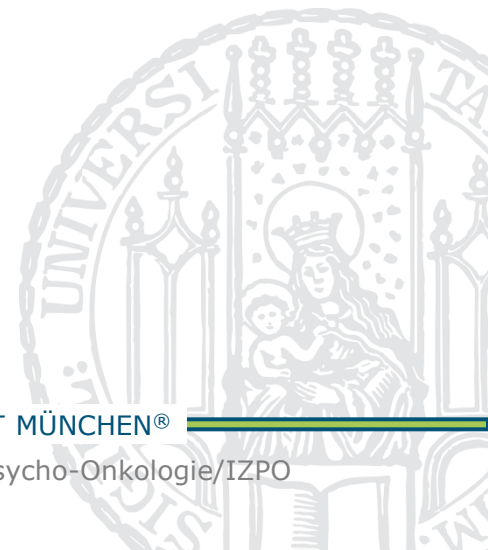
Krankheit betrifft die ganze Familie

- In was für einem Familientyp lebt der Patient?
- Wer sind die wirklich nahestehenden Angehörigen?
- Welche familiären Konflikte sind auch in der aktuellen Situation belastend?
- Wer ist hilfreich, wer kann unterstützen?
- Wer ist selber hilfsbedürftig?
- Welche transgenerationalen Belastungserfahrungen gibt es?
- **Welche Veränderungen des Familiengefüges ergeben sich ?**



Aufklärung für Angehörige und Freunde

- nur mit Einverständnis des Erkrankten
- soviel, wie der Patient weiß
- Information reduziert Angst und Isolation
- Information ermöglicht Kommunikation
- Information ermöglicht Unterstützung
- **Ist wichtig!**





Dr. med. Pia Heußner
Interdisziplinäres Zentrum Psycho-Onkologie
OÄ der Med. Klinik III
Klinikum der Universität München
Telefon: 089 / 4400-74917
Mail: psychoonkologie@med.uni-muenchen.de
Internet: www.klinikum.uni-muenchen.de